

パソコンから携帯電話へのメール転送設定

九州歯科大学 WEB Mail - Microsoft Internet Explorer

ファイル(F) 編集(E) 表示(V) お気に入り(A) ツール(T) ヘルプ(H)

戻る 検索 お気に入り

アドレス(AD) https://www.stkyu-dent.ac.jp/mail/src/webmail.php

フォルダ
前リフレッシュ:
月, 11:54 am
(メールをチェックする)

- 受信箱
Drafts
Sent
Trash

現在のフォルダ: 受信箱

メッセージ作成 アドレス帳 フォルダ オプション 検索 ヘルプ

ログアウト
SquirrelMail

チェックしたものの移動: 受信箱 移動 転送

チェックしたものの状態変更: 既読 未読 削除

差出人 日付 件名

このフォルダは空です。

Web メールにログインし、上部メニューから「オプション」を選択、クリックします。

ページが表示されました インターネット

九州歯科大学 WEB Mail - Microsoft Internet Explorer

ファイル(F) 編集(E) 表示(V) お気に入り(A) ツール(T) ヘルプ(H)

戻る 検索 お気に入り

アドレス(AD) https://www.stkyu-dent.ac.jp/mail/src/webmail.php

フォルダ
前リフレッシュ:
月, 11:46 am
(メールをチェックする)

- 受信箱
Drafts
Sent
Trash

メッセージ作成 アドレス帳 フォルダ オプション 検索 ヘルプ

ログアウト
SquirrelMail

オプション

個人情報
名前、メールアドレスなどの個人情報の設定をします。

表示オプション
SquirrelMail の画面表示の設定や言語、その他の選択をします。

メッセージのハイライト表示
Based upon given criteria, incoming messages can have different background colors in the message list. This helps to easily distinguish who the messages are from, especially for mailing lists.

フォルダの設定
フォルダの設定の変更をします。

表示順の設定
メッセージ一覧の表示項目の順番を設定します。

表示されたオプションの中から「個人情報」を選択、クリックします。

インターネット

九州歯科大学 WEB Mail - Microsoft Internet Explorer

アドレス: https://www.st.kyu-dent.ac.jp/mail/src/webmail.php

フォルダ
前リフレッシュ:
月 5:16 pm
(メールをチェックする)

- 受信箱
Drafts
Sent
Trash (空にする)

メッセージ作成 アドレス帳 フォルダ オプション 検索 ヘルプ

ログアウト
SquirrelMail

オプション - 個人情報
名前とアドレスのオプション

フルネーム:
メールアドレス:
返信先を設定:
署名:

複数IDの使用・追加のIDを編集(このフォームの変更は無効になります)

Forward To: ¥s07shikadai, a7df13z95es@docomo.ne.jp

時間帯オプション
現在の時間帯: サーバと同じ

登録

表示された「オプション - 個人情報」中の「Forward To:」の欄に転送したいメールアドレスを入力します。カンマで区切ることで複数のメールアドレスを指定できます。

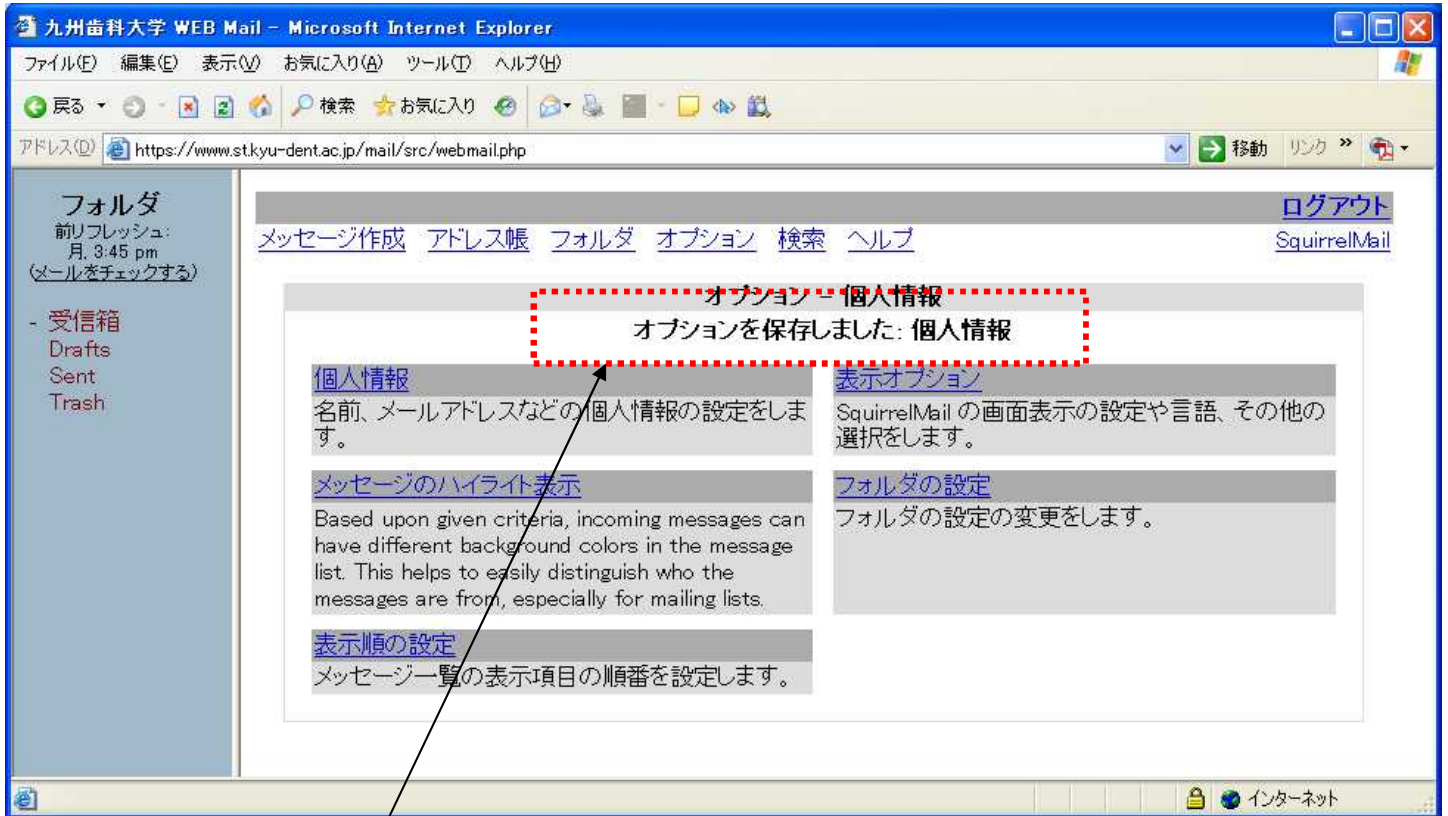
本来のメールアドレスにもメールが届くように設定するには、¥マークの後にログインIDを入力、カンマを入力し、続けて転送先メールアドレスを入力します。

- 特定のアドレスへメールを転送(メールは残りません)
携帯メールなどの特定のメールアドレスを記入
(例) a7df13z95es@softbank.ne.jp
- 特定のアドレスへメールを転送(メールを残します)
¥個人 ID,特定のメールアドレス
(例) ¥s07shikadai, a7df13z95es@softbank.ne.jp
- 複数のアドレスへメールを転送(メールを残します)
¥個人 ID,特定のメールアドレス,特定のメールアドレス2
(例) ¥s07shikadai, gkok98z950@docomo.ne.jp, a7df13z95es@softbank.ne.jp



例では個人IDをs07shikadaiとしていますが
実際にはあなたの個人IDを入力してください。

「Forward To:」の入力が済んだら「登録」
ボタンをクリックします。



画面が変わり、オプションが保存されたことを示すメッセージが表示されます。

自分宛にメールを送信し、設定したメールアドレスに転送されれば設定成功です。

1. メール受信のためのパケット料金が別途必要になります。
2. 転送設定に誤りがあると、メールが消滅します。
3. すべてのメールが転送されます。
4. 転送設定は、各自の責任において行ってください。転送によるトラブル等について大学は一切関与しません。