

大学自己評価部会だより

第87号 (令和5年5月)

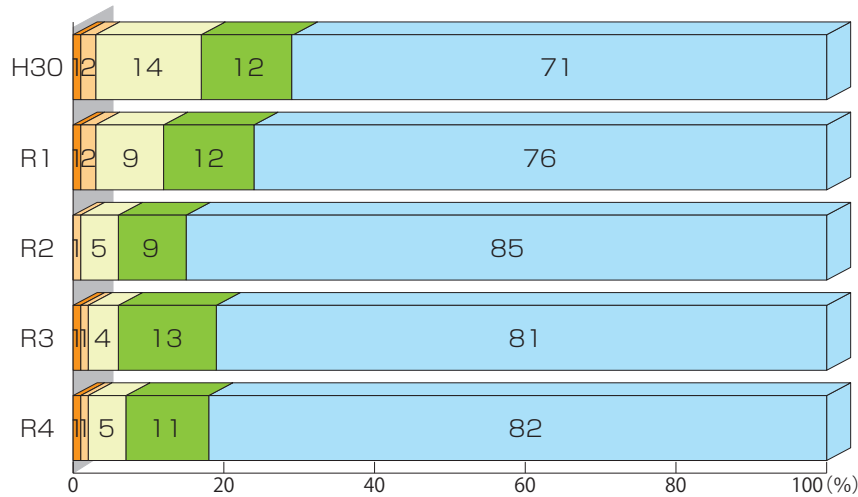
アンケート調査結果を報告します

歯学科、口腔保健学科の学生を対象としたアンケートから、助言教員の利用度(歯学科)、学習相談や助言、奨学制度、サークル活動の満足度について平成30年度から令和4年度までの推移を報告します。

① 歯学科の助言教員制度の利用度

学生が何か相談したいときのために九州歯科大学では相談窓口がいくつかありますが、そのひとつが助言教員制度です。

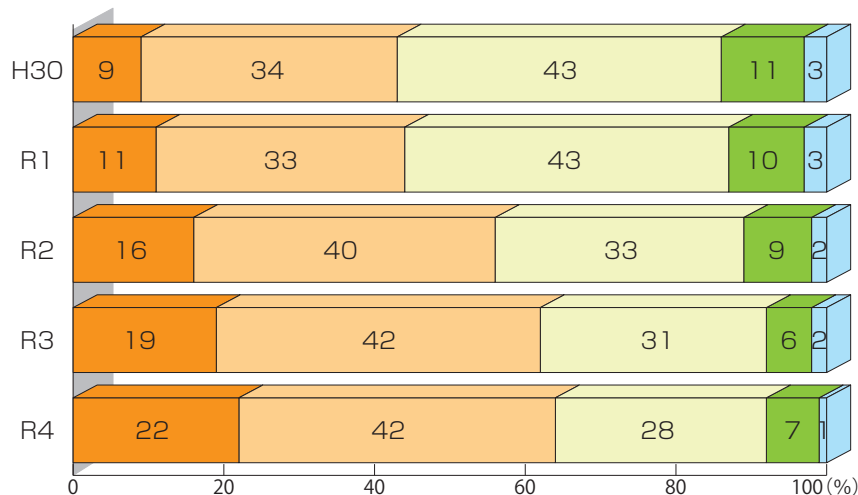
助言教員制度を何回利用しましたか(歯学科)



② 学習相談や助言に対する満足度

全学的な学習相談や助言に対する満足度は増加傾向にあります。

総合的に判断して、本学の学習相談や助言などは適切に行われていますか

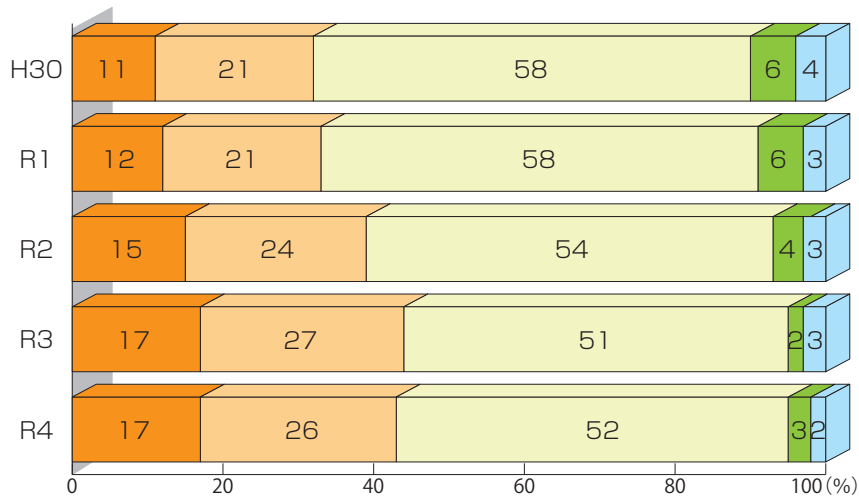




3 奨学制度について

奨学制度については学生便覧や大学HPの他、掲示板で随時お知らせしています。

奨学制度は充実していると思いますか

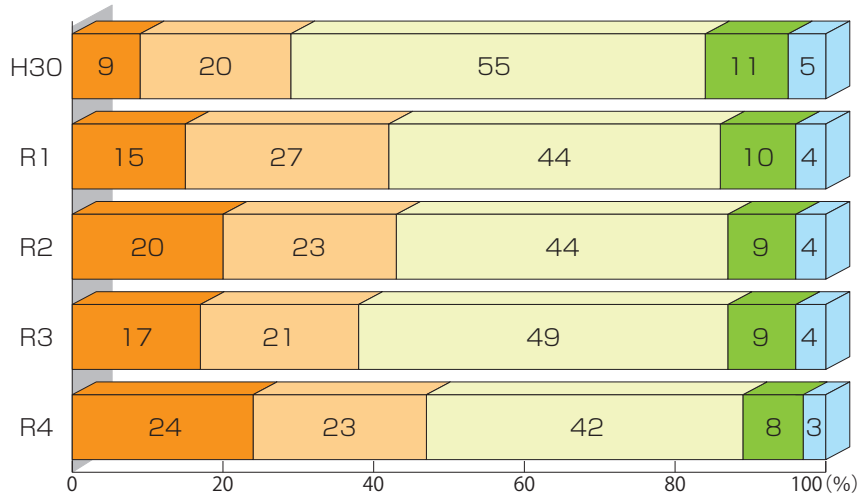


- そう思う
- どちらかといえばそう思う
- どちらともいえない
- どちらかといえばそう思わない
- そう思わない

4 サークル活動への満足度

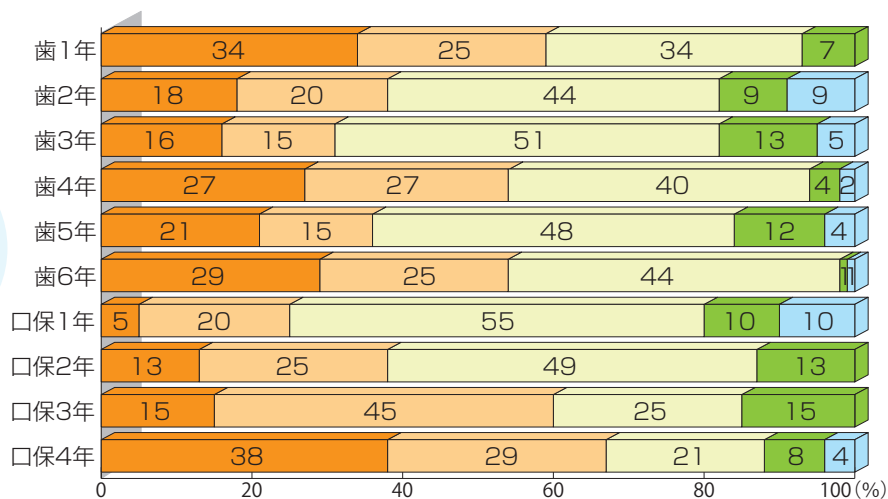
サークル活動に「満足している」と回答する学生は、学年間でばらつきはありますが、どの学年も8割以上でした。

サークル活動満足度 (全学年・年度別)



- 大変満足している
- かなり満足している
- まあ満足している
- あまり満足していない
- 全く満足していない

令和4年度サークル活動満足度 (学年別)



- 大変満足している
- かなり満足している
- まあ満足している
- あまり満足していない
- 全く満足していない