



# 九州歯科大学 図書館だより NO.65

11月30日(月)に選書ツアーが開催されます。  
多くの学生諸君が参加希望を期待しております。授業が終了した後、  
図書館に集合して図書館運営部会のメンバーと一緒に書店まで行きますので、  
とても参加しやすいかと思えます。  
本屋さんでこれはという本に出会うかもしれませんし、  
その本を本学の図書館で心行くまで堪能できることになりますので  
時間のある方は是非参加してください。

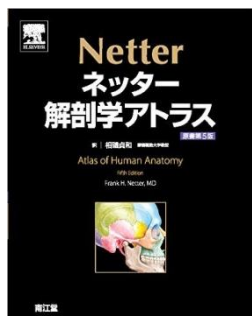
附属図書館長 鱒見 進一



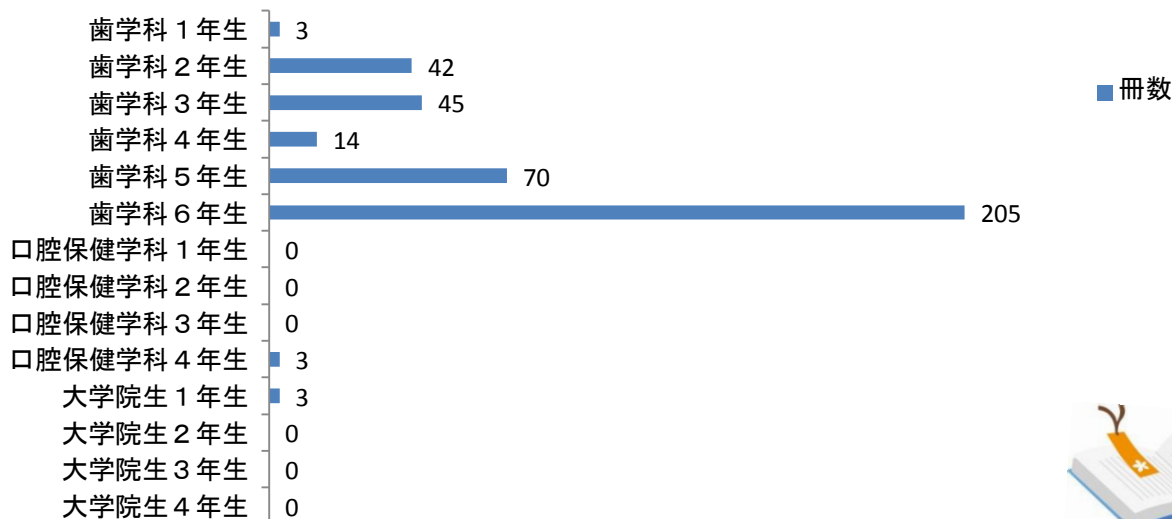
## 貸出ランキング

2015.10

- 1位 ネット解剖学アトラス / Frank H. Netter著 ; 相磯貞和訳
- 2位 冠橋義歯学 / 麻布デンタルアカデミー編
- 3位 解剖学カラーアトラス / Johannes W. Rohen, 横地千仞, Elke Lütjen-Drecoll共著
- 4位 人体細胞組織図譜 / Ernst von Herrath著 ; 中井康光, 高屋憲一, 片岡勝子共訳
- 5位 基礎 / 加藤和英著
- 6位 加齢・補綴・補綴総論 加齢変化 全部床義歯学 部分床義歯学 冠橋義歯学 / 麻布デンタルアカデミー編
- 7位 歯周病学 / 麻布デンタルアカデミー編
- 8位 スタンダード歯科理工学 : 生体材料と歯科材料 / 鈴木一臣 [ほか] 編集(幹事)・執筆 ; 荒木吉馬 [ほか] 編集・執筆 ; 足立正徳 [ほか] 執筆
- 9位 スタンダード生化学・口腔生化学 / 安孫子宜光 [ほか] 編著 ; 石橋一成 [ほか] 著
- 10位 基礎・正常異常微生物学 薬理学 歯科理工学 診療総論 / 麻布デンタルアカデミー編



## 貸出冊数(10月)



# ～後援会より寄贈本が入荷しました～

不健康は悪なのか——健康をモラル化する世界  
社会と健康: 健康格差解消に向けた統合科学的アプローチ  
介護予防の現場で役立つ 口腔機能向上事例集 改訂版  
健康長寿社会を実現する  
インプラント周炎へのアプローチ  
卒業研究HAND BOOK  
ウィルキンス歯科衛生士の臨床 原著第11版  
知っておきたいデンタルヘルスのためのアシスタントワーク  
嚙下の見える評価をしよう! 頸部聴診法トレーニング  
歯科衛生士のための21世紀のペリオドントロジーダイジェスト  
ビジュアル 歯周病を科学する  
ペリオのための重要16ワードベスト320論文  
最新EndNote活用ガイド デジタル文献整理術(第6版)  
CD付き わくわく・楽しいパネルシアター (ナツメ社保育シリーズ)  
うたって演じて! パネルシアター—14曲の童謡に合わせて演じられる(すぐに生かせる実技シリーズ)  
PriPri 中谷真弓のエプロンシアター —乳児から幼児まで! すぐに作れる実物大型紙つき  
— (PriPriブックス)  
ペーパーサート大百科: たっぷりよくばり35作品  
Oral Cancer: Diagnosis and Therapy (英語) ハードカバー  
周術期口腔機能管理の基本がわかる本 単行本(ソフトカバー)  
これからはじめる周術期 口腔機能管理マニュアル 単行本  
呼吸ケアチームの役割とVAP予防の最新口腔ケア 単行本



口腔保健関連の本が  
多数入荷しました!!

## 選書ツアー本>>ブレイズメス1990 海堂尊 著



本書は第三部、私たちの生きる現代の医療人による著書である。  
2005年に『チーム・バチスタの崩壊』で一躍名をとどろかせた海堂尊。  
ドラマや書籍で触れた人も多いだろう。  
本書はバチスタの「東城大学シリーズ」とは異なる、  
「バブル三部作」のうちの一作である。ドラマ性の大きなストーリーとなっているが、  
現代の医療に関する様々な事柄が関わっており、  
非常に読み応えのあるシリーズである。

## 第5回 図書館選書ツアー参加者募集!

日時: 2015年11月30日(月) 17時~18時半

場所: フックセンタークエスト小倉店

(図書館集合・現地解散)

対象: 九州歯科大学学生 10名

申込先: 図書館カウンター

(申込用紙はカウンターにあります!)

申込期限: 2015年11月25日(水)

参加特典: コピーポイント

★200ポイント進呈★

購入した本を図書館に展示し、本の紹介を行います。

## 岩波新書×新着図書

☆昭和史のかたち

★検証安倍イズム:  
胎動する新国家主義

☆生命保険とのつき合い方

★雇用身分社会

☆ガリレオ裁判: 400年後の真実

★スポーツアナウンサー:  
実況の真髄

☆成長期の上顎前突を極める