

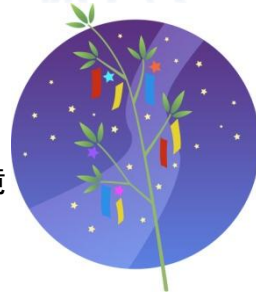


九州歯科大学 図書館だより

NO.73

7月に入りました！30℃を越える暑い日が続き、本格的な夏の到来ですね。梅雨はいつまでどこに行ってしまったのでしょうか？さて、こんな暑い日に外で活動していると、熱中症になってしまいます。屋内であっても高温多湿の環境であれば、熱中症になる恐れがあります。九州歯科大学附属図書館は適温・適湿な快適な環境となっています。熱中症対策の一環として図書館を利用してみませんか？

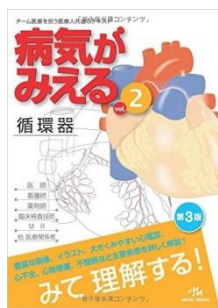
図書館運営部会 臼井通彦



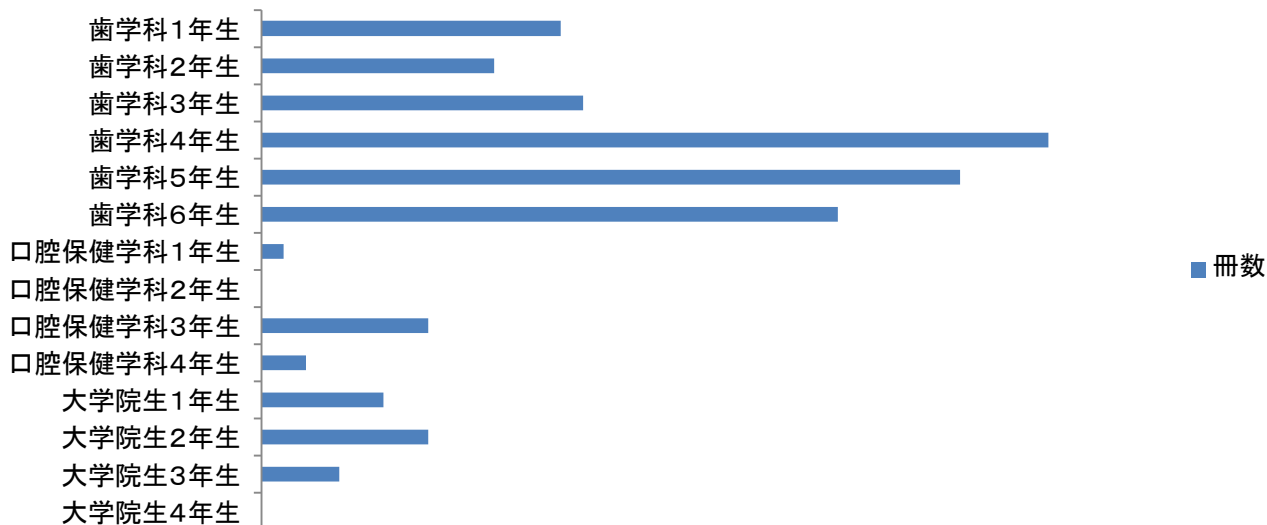
貸出ランキング

2016.6

- 1位 循環器 / 医療情報科学研究所編
- 2位 衛生 / 加藤和英
- 3位 衛生 / 麻布デンタルアカデミー編
- 4位 歯科放射線学 / 麻布デンタルアカデミー編
- 5位 新予防歯科学 / 米満正美 [ほか] 編集；米満正美 [ほか] 執筆
- 6位 砂漠 / 伊坂幸太郎著
- 7位 神経系の疾患と薬；循環器系の疾患と薬；腎・泌尿器系の疾患と薬 / 医療情報科学研究所編
- 8位 新薬理学入門 / 柳沢輝行編著；谷内一彦, 布木和夫, 助川淳著
- 9位 糖尿病・代謝・内分泌 / 医療情報科学研究所編
- 10位 呼吸器 / 医療情報科学研究所編



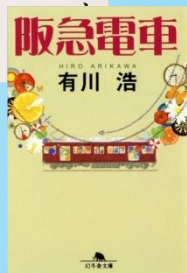
貸出冊数(6月)



選書ツアー貸出ランキングBEST20



- 1位 植物図鑑 / 有川浩著
- 2位 神様のカルテ / 夏川草介著
- 3位 阪急電車 / 有川浩 [著]
- 4位 スヌーピーこんな生き方探してみよう / チャールズ・M・シュルツコミック; 谷川俊太郎訳; ほしのゆうこ著
- 5位 マスカレード・ホテル / 東野圭吾著 = Masquerade Hotel / Higashino Keigo
- 6位 「疲れないからだ」の作り方 / 寺門琢己著
- 7位 20代で身につけたい論理的な考え方 / 西村克己著
- 8位 神様のカルテ / 夏川草介著
- 9位 秘密 / 東野圭吾著
- 10位 舟を編む / 三浦しをん著
- 11位 四畳半神話大系 / 森見登美彦 [著]
- 12位 神様のカルテ / 夏川草介著
- 13位 砂漠 / 伊坂幸太郎著
- 14位 syunkonカフェごはん / 山本ゆり [著]
- 15位 Story seller / 新潮社ストーリーセラー編集部編
- 16位 子どもの不正咬合: 一般歯科医に伝えたい考え方と早期発見のポイント39 / 井上裕子著
- 17位 うさぎパン / 滝羽麻子 [著]
- 18位 ツナグ / 辻村深月著
- 19位 スティーブ・ジョブズ / ウォルター・アイザックソン著; 井口耕二訳
- 20位 県庁おもてなし課 / 有川浩著



新着図書



書名	著者名
室町幕府と地方の社会	榎原雅治著
18歳からの民主主義	岩波新書編集部編
憲法の無意識	柄谷行人著
原発プロパガンダ	本間龍著
ブラックバイト: 学生が危ない	今野晴貴著
丹下健三: 戦後日本の構想者	豊川斎赫著
風土記の世界	三浦佑之著
新しい幸福論	橋木俊詔著
憲法と政治	青井未帆著
中国近代の思想文化史	坂元ひろ子著
思った以上の人生は、すぐそこで待っている	ヨグマタ相川圭子著
ヒマラヤ聖者の太陽になる言葉	ヨグマタ相川圭子著
補綴装置および歯の延命のための最新治療指針	矢谷博文 [ほか] 編
長期経過を実現するオールセラミックレストレーション	日高豊彦編
日本人の価値観: 異文化理解の基礎を築く	原聰著
口腔インプラント治療指針	日本口腔インプラント学会編

図書館利用についてのお願い

試験が近くなると図書館を利用する機会が増えると思います。ご利用の際はご協力をお願いします。

- * 図書館では飲食禁止です。
- * 館内に飲食物を持ち込む際は、かばんの中に入れてください。
- * 図書や備品の汚損につながる恐れがあるため、図書館の机や椅子などの上に飲食物を置くことを禁止します。
- * 図書館のコンセントを使用し、携帯電話などの充電をすることを禁止します。
- * 守れない場合は図書館の利用を制限する場合があります。